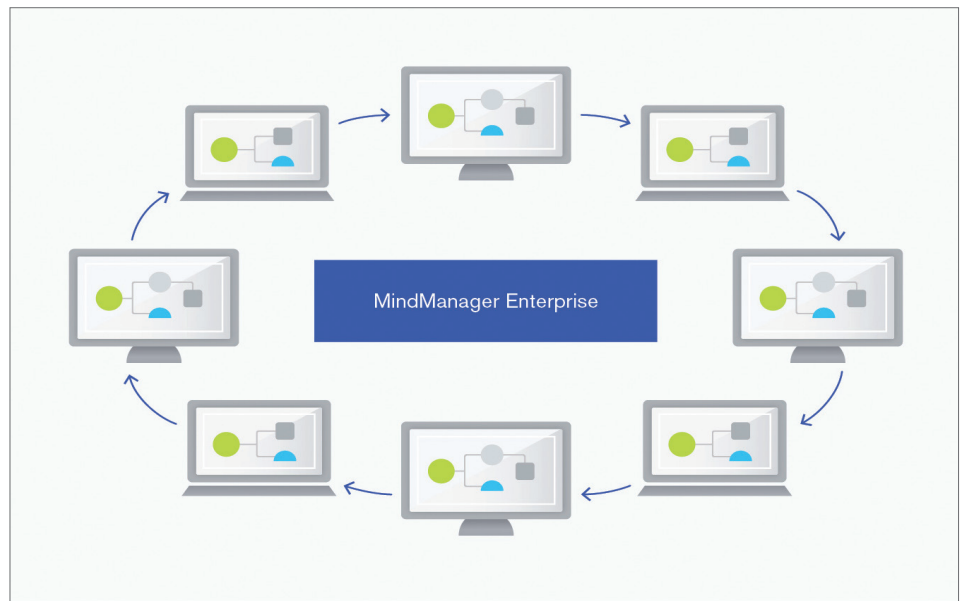


# MindManager Enterprise

Der visuelle Ansatz für  
Projektkoordination,  
Wissensaustausch und  
Produktivitätssteigerung.

MindManager Enterprise vereint Mindjets führende Rolle bei den Mindmapping-, und visuellen Business- und Planungs-Tools mit patentierten Funktionen zur Datenintegration, flexiblen Möglichkeiten der Kommunikation und des Projektmanagements.



## Anwendungsmöglichkeiten für Kunden:

- Problemlösung durch Brainstorming
- Persönliche Produktivität
- Meetingmanagement
- Präsentationserstellung
- Projekt- und Prozessmanagement
- Informations-/Wissensmanagement
- Unternehmensplanung und -analyse

## Kernkompetenzen:

- Branchenführend beim Mindmapping
- Vorlagen für Projekt- und Unternehmensplanung
- Visuelle Darstellungsmöglichkeiten wie Flussdiagramme, Concept-Maps und andere
- Kostenkalkulation und Finanzberechnungen
- Integration mit Microsoft® SharePoint®, Office 365™
- Integration mit Microsoft Office® und Project®
- MindManager Reader für die unternehmensweite Kommunikation
- Datenintegrationsmöglichkeiten und APIs

## Systemvoraussetzungen

### Für MindManager 2016 für Windows und MindManager Reader für Windows:

- Microsoft® Windows® 10 (32-Bit und 64-Bit), Microsoft Windows 8 und 8.1 (32-Bit und 64-Bit) oder Microsoft Windows 7 (32-Bit und 64-Bit) einschließlich Service Pack 1, veröffentlicht im Februar 2011
- IBM® oder kompatibler Pentium®-Prozessor (1 GHz oder schneller) mit mindestens 2 GB RAM
- 830 MB freier Festplattenspeicher
- SVGA (1024 x 768; mindestens 16-Bit-Farben)
- Microsoft .NET 4.0 oder höher
- Für die „SharePoint Linker“-Funktionalität: SharePoint Authentifizierungstypen NTLM, formularbasiert, SAML für SharePoint 2010 oder 2013
- Informationen über gegebenenfalls weitere, für die Verwendung bestimmter Funktionen zu erfüllende Voraussetzungen finden Sie unter [www.mindjet.com/support](http://www.mindjet.com/support)

### Für MindManager v10 für Mac:

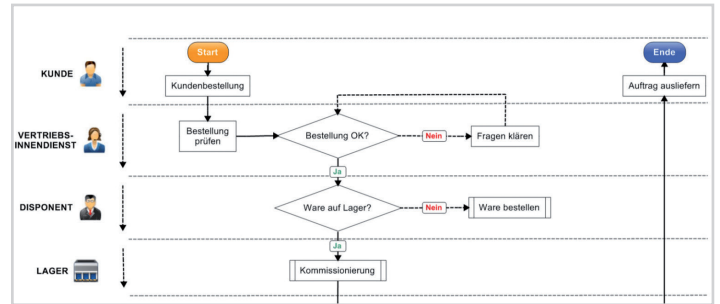
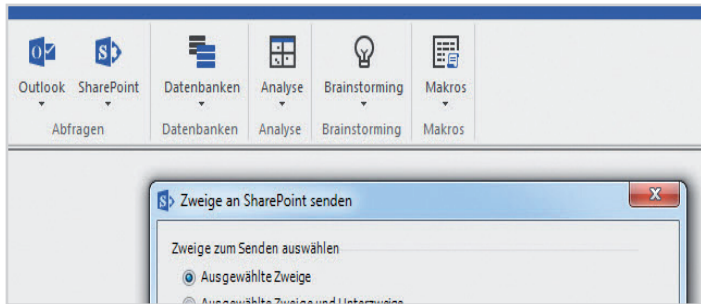
- Mac OS X Version 10.6 oder neuer, 250 MB freier Festplattenspeicher, Bildschirmauflösung mit mindestens 1024 x 768 Pixel
- Informationen über gegebenenfalls weitere, für die Verwendung bestimmter Funktionen zu erfüllende Voraussetzungen finden Sie unter [www.mindjet.com/support](http://www.mindjet.com/support)

### Für MindManager Serversoftware:

- SharePoint 2010 [Foundation, Server, Dedicated Office 365]
- SharePoint 2013 [Foundation, Server, Dedicated Office 365]
- Browser für SharePoint 2010: Internet Explorer 8 und 9 empfohlen, Firefox 17 und 18
- Browser für SharePoint 2013: Internet Explorer 9 und höher, Firefox 17 und höher, Chrome (aktuellste Version) und Safari (aktuellste Version)

## Im Lieferumfang von MindManager Enterprise enthalten sind:

- MindManager für Windows Desktopsoftware inklusive integrierter Linker-Funktionalität für die Verbindung und Synchronisierung mit Microsoft SharePoint
- MindManager für Mac Desktopsoftware
- MindManager Reader für Windows für die unternehmensweite interaktive Anzeige von Maps
- MindManager Software für SharePoint Server
- Zusätzliche Leistungen im Rahmen des MindManager Enterprise Lizenzprogramms mit gültigem Mindjet Software Assurance & Support (MSA) Vertrag: Preisstaffelung, Service und Support



## Produktivität, Kommunikation und Zusammenarbeit

Brainstorming, Informationsstrukturierung, Präsentationserstellung, Entwicklung strategischer Pläne und Projektkoordinierung mit Mindmaps, Fluss- und anderen Diagrammen verschaffen Klarheit und erleichtern das Verständnis. Verbessern Sie Analyse, Kommunikation und Entscheidungsfindung mit MindManager Mindmaps und anderen visuellen Darstellungsformen.

MindManager Enterprise bietet folgende Optionen gemeinsamer Datennutzung:

- Der nur für MindManager Enterprise Kunden unter MSA verfügbare MindManager Reader für Windows erlaubt die unternehmensweite, interaktive Nutzung von Maps, die von MindManager Enterprise Benutzern erstellt wurden
- Export nach Microsoft Office und Project
- Austausch von MindManager-Maps in SharePoint oder über den MindManager Reader für Windows

## Visuelles Projekt- und Prozessmanagement

Projekt- und Prozessmanagement ist erfolgreich, wenn Erwartungen und Verpflichtungen effektiv erfüllt werden. MindManager Enterprise unterstützt Teams bei der Zielvereinbarung, Entscheidung und Terminerfüllung in Projekten und Prozessen.

Erarbeiten Sie ein Erfolgskonzept, indem Sie in einer einzigen visuellen Ansicht Ziele definieren, Aufgaben priorisieren, Beiträge der Projektbeteiligten erfassen, Budgets errechnen und den Fortschritt überprüfen.

- Erstellen Sie detaillierte Mindmaps oder Diagramme zur Planung von Prozessoptimierungen
- Sorgen Sie für ein klares Teamverständnis bezüglich Terminen und Aufgaben und profitieren Sie bei der Koordination und Projektumsetzung von der SharePoint-Aufgabenverwaltung und der bidirektionalen Synchronisierung mit Maps
- Export und Import von/nach Microsoft Project

## Informations- und Wissensmanagement

Unternehmensweit verteilte Informationen bei Bedarf zu finden und zusammenzuführen sowie das Fachwissen geschätzter Mitarbeiter zu dokumentieren und zu nutzen, kann eine mühsame Herausforderung sein. Dabei hilft MindManager Enterprise:

- Erstellen Sie für den Wissenstransfer bei zentralen Geschäftsprozessen strukturierte Wissens-Maps mit Anhängen, Notizen und weiterführenden Links
- Entwickeln Sie Informations-Maps, in denen die auf mehreren SharePoint-Sites und anderen Unternehmensquellen verteilten Informationen zusammengeführt werden. Im jeweiligen Kontext des Projektes, der Abteilung oder des Themas sind die Daten dann leicht zu überblicken und schnell zugänglich
- Such-, Filter- und Indizierungsfunktionen für den Inhalt von Maps und Diagrammen erleichtern die Arbeit mit umfangreichen Informationsmengen erheblich
- Zwischen MindManager Enterprise für Windows und SharePoint kann zudem eine Datensynchronisierung durchgeführt werden